

Fauteuil d'examen gynécologique Salouel VOG MEDICAL

Le Fauteuil d'examen gynécologique Salouel VOG MEDICAL en acier est un divan de gynécologie composé de tiroirs latéraux, tiroirs à l'avant, d'un marche pied et d'une cuvette plastique sous l'assise.



Marque :VOG MEDICAL

Référence :2007/0

Prix :3295.00€

Options disponibles :

Couleur : Adobe, Sage, River Rock, Steel Blue, Sand Grey, Midnight Blue, Mocha, Onyx

Modèle divan : Sans prise électrique, Avec prise électrique (+ 250.00€)

Nomenclature : Livraison Gratuite, Livraison et installation à domicile (+ 235.00€)

Description

Fauteuil d'examen gynécologique Salouel VOG MEDICAL

gynécologique Salouel VOG MEDICAL



Paiement
3X sans frais CB Fauteuil

Le **Fauteuil d'examen gynécologique Salouel VOG MEDICAL** en acier est un **divan de gynécologie** composé de 2 tiroirs latéraux, 2 tiroirs à l'avant en ABS, d'une cuvette plastique de 2litres sous l'assise et d'un marche pied escamotable antidérapant intégré.

Le dossier du **Fauteuil d'examen Salouel** est réglable par vérin à gaz ainsi que l'assise qui dispose de deux

positions.

Bâti en acier gris 3 tiroirs latéraux et tiroirs à l'avant (Plastique ABS gris) Marche pied escamotable avec marche antidérapante Etriers escamotables et réglables Cuvette plastique, d'une contenance de 2 litres, montée sur glissière sous l'assise Dossier réglable par vérin à gaz Assise réglable en 2 positions Porte rouleau Equipé de patins réglables pour la stabilisation Coussin ergonomique en mousse thermoformée à chaud

Fauteuil gynécologique Salouel VOG MEDICAL disponible : Sans prise électrique Avec prise électrique intégré au bati (220V avec câble d'alimentation de 3 mètres)

Garantie : 3 ans Hors Sellerie



Pour les prestations de livraison : la livraison gratuite se fait "pas de porte".

Le forfait livraison et installation vous garantie une prestation de livraison et un montage de qualité (étage, etc..).

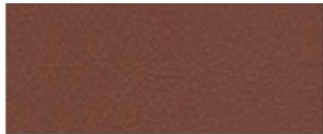
En cas de besoin merci de nous consulter.

Fiche technique

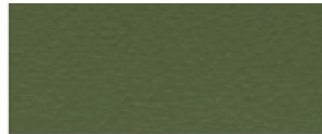
Caractéristiques du Fauteuil gynécologique Salouel : H. tout: L. 1486/1968 × l. 659 × H. 808 mm Poids du divan: 110 kg Poids supporté: 225 kg Garantie : 3 ans hors sellerie

Nuancier de couleurs

Nuancier pour le Fauteuil gynécologique Salouel :



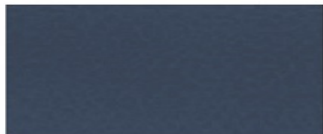
ADOBE



SAGE



RIVER ROCK



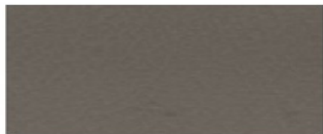
STEEL BLUE



SAND GREY



MIDNIGHT
BLUE



MOCHA



ONYX

[Lien vers la fiche du produit](#)